

## Accessoires

### Avec Système MCCS

Socle BTS3/BTS4 220x320 mm BTS5 280x400 mm	5,8/6,6 kg
TS Rail : 0,85/ 1,15/ 1,70/ 2,00/ 2,30/ 3,45 m	6,95 kg/m
TSS300 Plaque de liaison	2,3 kg
TSP1 butée de rail	0,7 kg
1 x CEG-M25 chariot d'avance manuelle	6,3 kg
1 x CEG-3P8 chariot d'avance automatique	8,1 kg

### Avec système colonne 70 mm

BE1 Plaque de liaison fixe	18 kg
CN Colonne 0,5/1,2/1,5/2 m	6,8/12,1/14,5/14,5 kg
CE1 Chariot pour 2xcolonnes 70 mm	9,5 kg
PT-3P8 unité d'alimentation électrique	4,0 kg
FE1 frein à friction	0,5 kg

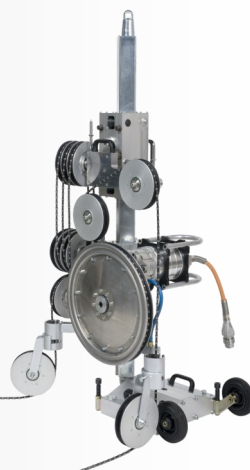
## Accessoires

3P8-DP-HF poulie d'entraînement principal Ø 500	13,9 kg
3P8-UA Partie supérieure du magasin	14,9 Kg
3P8-LA Partie inférieure du magasin	19,7 + 12,7 kg
3P8-DPG Carter de protection poulie d'entraînement	5 kg
3P8-TG Carter de protection magasin fixe	9,3 kg
3P8-LMG Carter de protection magasin coulissant	10,3 kg
3P8-SSG Carter de protection télescopique	6,5 kg
Poulie satellite WSP2-90, 90 ° / WSP2-180, 180	18 kg
WSP1-F poulie simple	2,6 kg

## Système

- Tous les accessoires peuvent être utilisés sur les autres scies à câble Pentrunder.
- Le système de connexion digital permet de reconnaître le type d'équipement connecté. Il est donc possible d'utiliser le Pentpak 427 HF, les moteurs HF, les câbles et la télécommande aussi pour le sciage mural et le carottage.
- Le système Pentrunder basé sur un rail de scie murale utilisable aussi bien pour un bâti de carottage que pour une scie à câble, est un système parfaitement modulaire permettant de réduire le coût d'investissement.

Découvrez les autres modules du Système Modulaire Pentrunder (MCCS).



## SCIE à CÂBLE HAUTE FRÉQUENCE

# 3P8-HF

HAUTE PERFORMANCE

FIABILITÉ

MANIABILITÉ

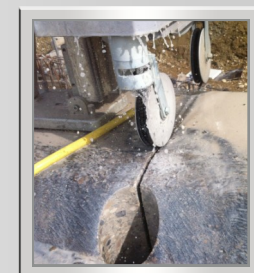


## Scie à câble performante et fiable

- La 3P8 HF combine performance, légèreté, maniabilité et simplicité d'utilisation. Elle permet d'optimiser tous les travaux de sciage à câble.
- Convient à tous les moteurs HF de la gamme Pentrunder : les moteurs 18 et 22 kW HF sont recommandés.
- Démarrage lent et progressif avec une vitesse de coupe réglable de 0 à 22 m/s : pas de coupe préalable des angles saillants.
- La tension du câble est régie par un logiciel servo-amplificateur : gain de temps, puissance constante et durée de vie du câble prolongée.
- Avec son système exclusif d'enroulement du câble sur 270° de la poulie principale et le diamètre de 500 mm de celle-ci, la transmission de puissance est restituée à son maximum.
- Grâce à l'ensemble de ces éléments légers facilement démontable, la 3P8 HF est une scie à câble très facile à utiliser quelles que soient les conditions de sciage.
- Jusqu'à 20 m de câble stocké, selon la combinaison de colonne utilisée.



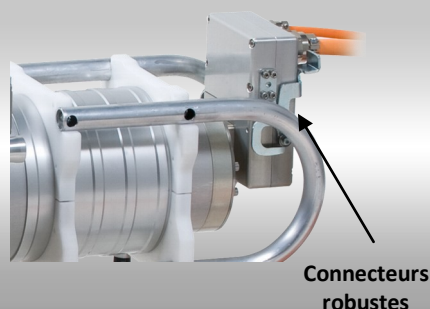
Générateur Haute Fréquence



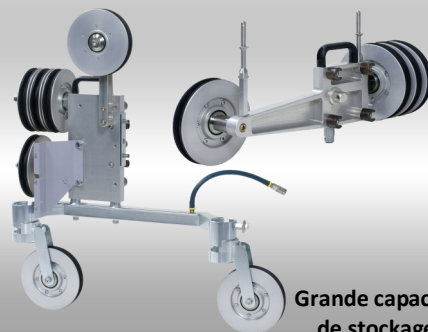
Pentrunder 3P8 HF	
Ø Poulie d'entraînement	500 mm
Ø Poulie magasin	198 mm
Stockage minimum	6,5 ml
Stockage max. avec protection	20 ml
Moteur d'entraînement	15 kW/ 18 kW*/22kW*/27kW *recommandé
PowerPack 427	27 kW
Chariot supérieur	Avance auto-max 0,4/min-5000:1
Chariot inférieur	Manuel-25:1
Ø du câble	8-10 mm



Pentpak 427 - HF	
<b>Données pour moteur</b>	<b>18 kW</b>
Voltage d'entrée	380 - 480 V
Fréquence d'entrée	50 - 60 Hz
Puissance restituée en continu	18 kW
Fusible minimum	16 A
En puissance réduite	
Fusible recommandé	32 A
Ampérage absorbé à puissance max	40 A
Capacité générateur	45 kVa
Poids	26 kg



Poulie d'entraînement principale

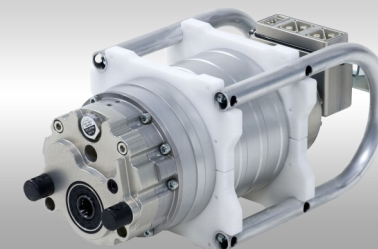


Grande capacité de stockage



Poulies satellites

Moteur Haute fréquence



## SCIE À CÂBLE HAUTE FRÉQUENCE 3P8 HF